

# A "WELCOMING" GUILD SHIP

## Collection : Het Tinmuseum

This is a Welcoming Vessel for a guild.  
It is also a drink holding vessel.  
The belly of the ship contains the 'good stuff,'  
Through a hatch, you can fill it, and it has a tap on the rudder point

This one is not in the best of condition, but it is a rare survivor.  
The original ones were made in the mid-18th century.  
But the maker: Weygang (started around 1740) who made them then, became a company and the company reproduced them around 1900-1910.  
I have the sales catalogue of the firm from 1902, and this ship is very nice in the catalogue.  
What it then cost is not shown.  
But you could order it in 1902 with inscriptions of your choosing, on the sails, on the little tent at the centre of the ship, at the base, almost wherever you wanted.

In the period 1900-1910 they made them with the moulds, techniques and tools from the 18th century.  
This then is probably a reproduction, but finding an original one, would be a dream.

The firm had in 1910 all the old makers punches and still used them, which makes even more difficulty in identifying an original.

The firm has now become a museum.  
<https://www.weygang-museum.de/english-guide/>

In the period around 1900 they made about 1200 types of pewter items as old reproductions.  
Now we call them fakes, but that is not always true, the firm advertised and sold them as reproductions.

**Nur gegossene unbegrenzt haltbare Zinnwaren!**  
Geschmiedetes oder gedrücktes Zinn ist nicht haltbar, auch ist der schöne Klang verloren.

**Sehr geehrte Firma!**

Hierdurch gestalte ich mir, Ihnen mein neuestes 5. Musterbuch über

**Kunstgewerbliche Zinngegenstände**

vorzulegen, wobei ich ganz besonders darauf hinweise, daß Sie in demselben viele neu herausgekommene Stücke in antiker und moderner Ausführung abgebildet finden.

Nicht aufgeführte Gegenstände werden nach Muster oder Angaben zu billigen Preisen angefertigt, sowie alle Streich- und Gravierarbeiten sofort erledigt.

Mein seit über 200 Jahren in der Familie betriebenes Geschäft gibt Ihnen die Gewähr, zu mäßigen Preisen die beste, solideste Arbeit in künstlerischer Ausführung zu erhalten, und wird auch fernerhin mein eifrigstes Bestreben sein, meine werthen Kunden rasch und gut zu bedienen.

Alle meine Erzeugnisse werden in folgenden Ausführungen geliefert:

Hochglanz poliert	=	p
silbermatt	=	s
antik weißbekratzt	=	w
antik	=	a
extra alt	=	extra alt

Die Ausführung in poliert, Silber oder antik findet am meisten Anklang.

Alle Reliefgegenstände wirken in antik weit besser als hell oder poliert. Reliefteller mit glattem poliertem Rand, innen antik, sehen hingegen sehr schön aus und werden ohne Preiserhöhung geliefert.

Familienmappen, Städteansichten, Tore, Burgen etc. nach eingesandter Skizze; Preis nach Ueber-einkunfl. Eingesandte alle Geller, Platten etc. werden zu überaus billigen Preisen graviert und geliefert, ebenso Reparaturen prompt erledigt.

Es ist vielfach die Meinung verbreitet, daß alles Zinn besser als neues sei, gerade das Gegen- teil ist der Fall. Diese Gegenstände, die früher von geringerem Zinn gemacht worden sind, werden heute von England Zinn angefertigt.

Zinn ist in sanitärer Hinsicht einwandfrei! Alle Arzneien müssen heute noch in Zinntöpfen ge- kocht werden. Alle Konserven kommen nur in verzinneten Büchsen in den Handel.

Da heute gibt es noch kein Metall, das Zinn ersetzen würde.

Dieses Musterbuch ist nur zum eigenen Gebrauch des Empfängers bestimmt, widerrechtliche Benützung ist nicht gestattet; Eigentumsrecht wird vorbehalten.

Alle Maße sind „zirka“ gemeint, eine Änderung der angegebenen Regierung wird vorbehalten.


**Aug. Weygang**  
Kunstgewerbliche Feinzinnwarenfabrik  
Ohringen Württ. - Begr. 1726

---


**Prompte Lieferung, streng reelle Bedienung!**

### Prunkschiffe


Die auf den Segeln befindliche Schrift kann geändert und vorgeschrieben werden ohne Preisaufschlag




**Nr. 537**  
Höhe 41 cm, 16" engl.  
Breite 27 cm, 10 3/4" engl.  
Auf dem Segel:  
Geh'n die Wagen hoch und fehr,  
Höber noch wohnt Gott der Herr. 1792



**Nr. 535**  
I. Segel:  
Dieser Wilkomm wurde  
erricht von der edlen Zunft der  
Schiffler zu Ulm im Jahre 1599  
zu Ehren des hochbeden Herrn.  
II. Segel:  
Herrn Johann von Dier-  
stein und dessen Heuere  
Margaretha geborene von Wald-  
kirch.  
III. Segel:  
Auf allen Euren Wegen.  
Gekelt Euch Gottes Segen.




**Nr. 536**  
Höhe 41 cm, 16" engl.  
Breite 27 cm, 10 3/4" engl.  
Auf dem großen Segel: August Georg  
Markgraf von Baden-Baden 1790  
Auf dem kleinen Segel: Auf allen Euren  
Wegen, Gekelt Euch Gottes Segen.



**Nr. 535 mit Messingbuchstaben**  
Höhe 55 cm, 21 1/2" engl., Breite 44 cm, 17 1/4" engl.

**Nr. 961** Breite 55 cm, 21 3/4" engl., Höhe ca. 55 cm, 21 3/4" engl.  
Zum Hängen mit farbiger Schur, unten mit einem mit Bändern umwickelten grünen  
Buchstaben. Wirkungsvolle Dekorationstück.



**Nr. 864**  
Höhe 57 cm, 22 1/2" engl., Breite 55 cm, 21 3/4" engl.

In antiker Ausführung









## I N H A L T S V E R Z E I C H N I S

Gegenstand	Tafel	Gegenstand	Tafel
<b>Ampeln</b> . . . . .	23	Platten, verziert . . . . .	19, 51, 52
Aschenschalcn . . . . .	2, 18	Pokale . . . . .	2, 41
Aufsätze . . . . .	16, 17	<b>Rauchservice</b> . . . . .	18
<b>Becher</b> . . . . .	28, 43	Reliefteller . . . . .	47, 59
Bratwurstigel . . . . .	24	<b>Salzfässer</b> . . . . .	3, 17
Brieföffner . . . . .	17	Samoirs . . . . .	24, 56
Brotkörbe . . . . .	9	Saucieren . . . . .	12
<b>Chanukalampe</b> . . . . .	58	Sederplatten . . . . .	58
Chokoladekannen . . . . .	4	Senftopf . . . . .	3
Christus . . . . .	19	Service für Bier . . . . .	27
Cigarrenlampe . . . . .	23	„ „ Likör . . . . .	27
<b>Eierbecher</b> . . . . .	17	„ „ Wasser . . . . .	27
Eiserne Jungfrauen . . . . .	24	„ „ Wein . . . . .	27
<b>Fayencekrüge</b> . . . . .	2, 60	Servierplatten, rund . . . . .	6, 11
„ platten . . . . .	60	„ „ oval . . . . .	10
Feldflaschen . . . . .	42	Skiläufer . . . . .	43
Fingerschalen . . . . .	4	Spiegel . . . . .	16
Fischplatten . . . . .	13, 14	Spielwaren . . . . .	3, 48, 59
Flaschenkorke . . . . .	25	Schalen . . . . .	18
<b>Glasflaschen</b> . . . . .	2, 43	Schiffe . . . . .	57
„ krüge . . . . .	43	Schreibzeuge . . . . .	25
Glutlöter . . . . .	18	<b>Tassen</b> . . . . .	4
Gumbeu . . . . .	9, 15	Taufkannen und -Platten . . . . .	16
<b>Humpen</b> . . . . .	31, 41	Teeböchse . . . . .	25
Honigdosen . . . . .	2	Teekannen . . . . .	1, 4, 7
<b>Kaffeekannen</b> . . . . .	4, 6	Teeservice . . . . .	5
„ service . . . . .	5, 6, 7	Teller, glatt . . . . .	53
Kannen groß . . . . .	2, 29, 30, 31, 32	„ Nürnberger . . . . .	47, 48, 49
„ klein . . . . .	26, 27, 38, 39	„ Perlrand . . . . .	15
„ mittlerer Größe . . . . .	26, 32, 33, 34, 35, 36, 43	„ Rokoko . . . . .	12, 13
„ Schweizer . . . . .	40	„ verziert . . . . .	43, 45, 46, 47, 48, 49
„ englisch . . . . .	37	Terrinen und Schüsseln . . . . .	6, 8
Kruzifixe . . . . .	2	Tischplättchen . . . . .	1, 25
<b>Leuchter</b> . . . . .	2, 19, 20, 21	Tortenschaufel . . . . .	24
Löffel . . . . .	24	<b>Untersatzplatten, oval</b> . . . . .	9, 10
„ gestelle . . . . .	24	„ „ rund . . . . .	11
Lüster . . . . .	22	Untersatzplatten . . . . .	8, 12
<b>Meßkönnchen</b> . . . . .	16	Unterheber . . . . .	3, 12, 25
Messerleger . . . . .	25	<b>Vasen</b> . . . . .	2, 44
Milchkannen . . . . .	1, 4, 7	<b>Waschgarnituren</b> . . . . .	56
<b>Plaketten</b> . . . . .	25	Wahwasserkesse! . . . . .	24
„ glatt . . . . .	53	<b>Zigarettdosen</b> . . . . .	18
„ groß, verziert . . . . .	60	„ schalen . . . . .	18
„ „ Nürnberger . . . . .	48, 49	Zinndeckel . . . . .	60
„ „ Perlrand . . . . .	15	Zinnsond . . . . .	59
„ „ Rokoko, oval . . . . .	8, 13, 14	Zinnspielwaren . . . . .	59
„ „ rund . . . . .	12, 13	Zuckerclasen . . . . .	1, 3, 6, 7
		„ streuer . . . . .	3
		Zunftschilde . . . . .	2, 54, 55

RETO NIGGL

**ZINN NACH ALTEM VORBILD**

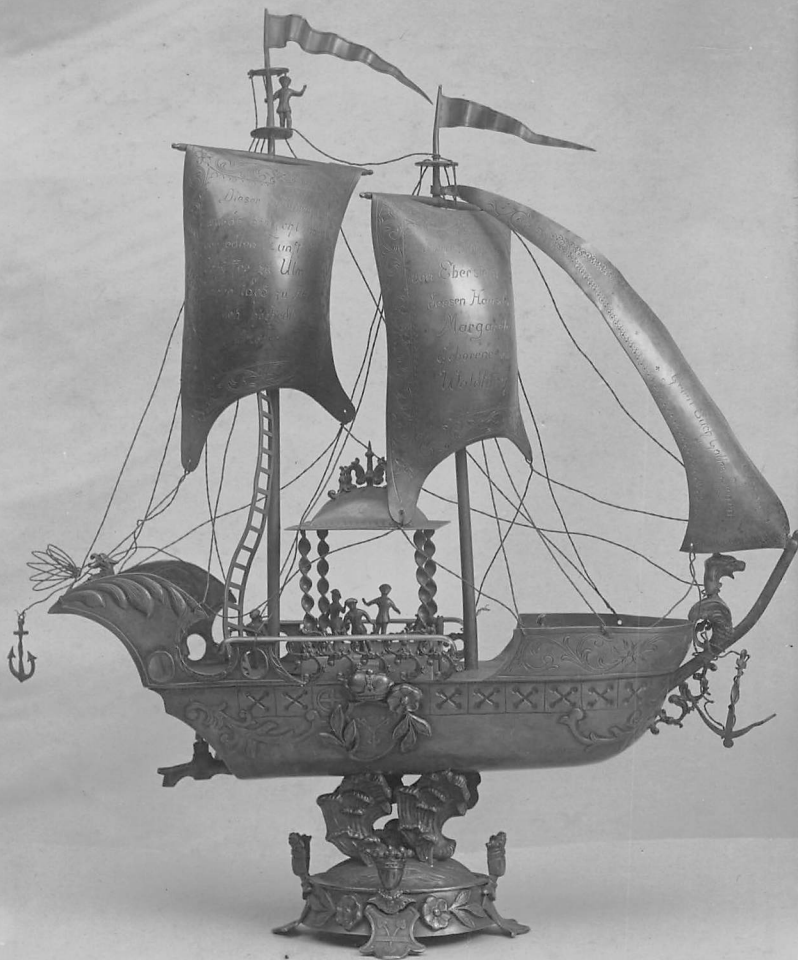


*Beitrag der Familie Weygang zum historischen Handwerk  
und Fortführung traditioneller Formen in die Gegenwart*

Mit vollständiger Wiedergabe eines Musterbuches

VERLAG SCHNEIDER-HENN

HERE FOLLOWS A PHOTOGRAPH OF ONE THAT WAS IN A UK COLLECTION IN  
THE EARLY 1900s  
THE ONLY KNOWN DETAILS ARE TO THE BACK OF THE PHOTO



Charbonnier Collection

CHARBONNIER COLL<sup>n</sup>

Lent to Tamerton

Pentecost ref. Castle Museum

In 1923 on block to W. S. Fieldhouse,  
when he died - 1929 sold by  
Sallabury.

21 inches high

11 1/2 inches wide